



EXPLORER

SAFETY SHOE

EXPLORER

CALZADO DE SEGURIDAD



CARACTERÍSTICAS

Zapato técnico de **caña alta**, de **alto rendimiento** diseñada para condiciones extremas / Con aislante térmico **Thinsulate 3M** entregará protección en bajas temperaturas / **Construcción cementada**, con entresuela de Eva para entregar amortiguación y flexibilidad en el uso / Suela de goma antideslizante para brindar un **mejor agarre y durabilidad** con resistencia a altas temperaturas.

VISTA LATERAL



VISTA FRONTAL



CERTIFICACIÓN

CE Certificado en Norma Europea en calzado.

● CAPELLADA DE CUERO Y TEXTIL
Protección y alta resistencia

● SUELA DE GOMA
Mejor agarre

● PUNTERA COMPOSITE
Mayor protección

COMPOSICIÓN

- Capellada: Cuero y Textil
- Construcción: Cementada
- Puntera: Composite
- Plantilla: Antiperforante textil

TECNOLOGÍAS



THINSULATE



ANTIMICROBIAL



DIELECTRICO



SOFT CONFORT



LIVIANO



PUNTERA DE COMPOSITE



EVACUACIÓN DE LA HUMEDAD



RESISTENTE A LOS Y SUS DERIVADOS HIDROCARBUROS

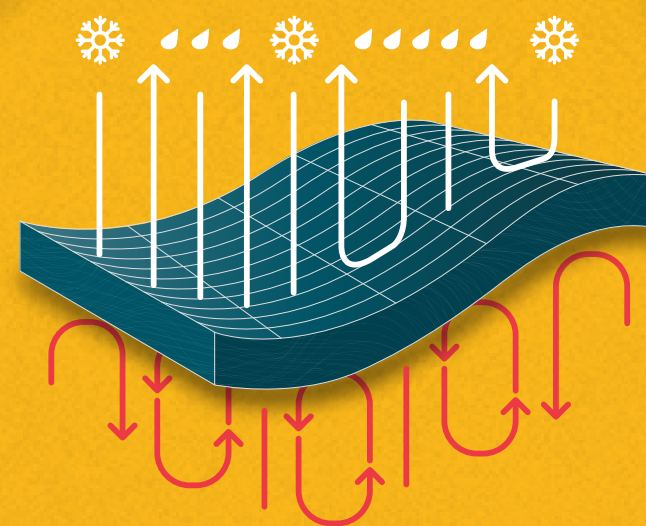


PLANTILLA TEXTIL ANTIPERFORANTE



RESISTENTE A IMPACTOS

FUNCION DEL THINSULATE



El Thinsulate es un aislante térmico de bajo espesor y su función principal es **retener el calor por mucho más tiempo** que cualquier otra fibra. Mantiene el calor corporal aún en condiciones húmedas, ya que absorbe **menos del 1% de su peso en agua**, lo cual, permite trabajar en lugares húmedos.

TALLAS

CALZADO DE SEGURIDAD HW EXPLORER GREY

TALLA	CÓDIGO
38	153553493062
39	153553493063
40	153553493064
41	153553493065
42	153553493066

TALLA	CÓDIGO
43	153553493067
44	153553493068
45	153553493069
46	153553493070

CALZADO DE SEGURIDAD HW EXPLORER BEIGE

TALLA	CÓDIGO
38	153553493071
39	153553493072
40	153553493073
41	153553493074
42	153553493075

TALLA	CÓDIGO
43	153553493076
44	153553493077
45	153553493078
46	153553493079

**WORK
WITHOUT
LIMITS**
HWWEAR.COM